



GRANULATS

CARACTÉRISTIQUES MÉCANIQUES ET PHYSIQUES

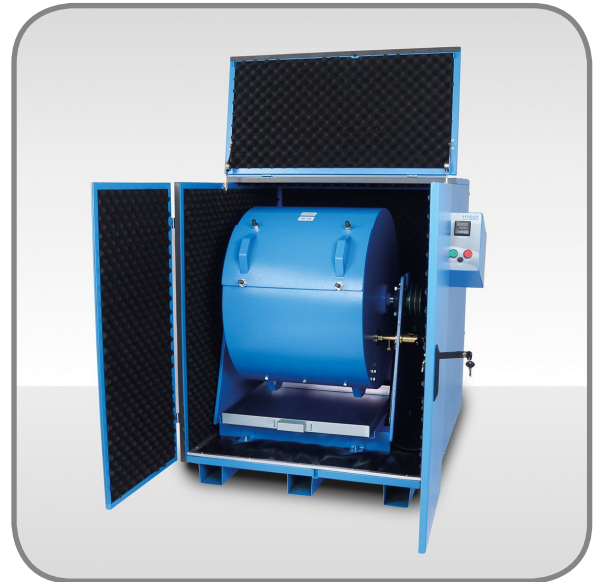
MACHINE D'ABRASION LOS ANGELES

Matériel de laboratoire pour le BTP

Code produit

- UTA-0600-T Machine d'abrasion Los Angeles
- UTA-0601-T Machine d'abrasion Los Angeles avec caisson de protection phonique
- UTA-0602E Lot de 12 charges EN pour Los Angeles EN.
- UTA-0602A Lot de 12 charges ASTM pour Los Angeles EN.

Modèle pour 220-240V 50 Hz, 1 ph.	UTA-0600-T	UTA-0601-T
Modèle pour 110-120V 60 Hz, 1 ph.	UTA-0600-N	UTA-0601-N
Modèle pour 220-240V 60 Hz, 1 ph.	UTA-0600-K	UTA-0601-K



Normes

EN 1097-2, 12697-17, 13450; ASTM C131, C535; AASHTO T96

La machine Los Angeles est conçue pour déterminer la résistance à la fragmentation des granulats.

Elle est composée d'un boîtier de commande électronique, d'un tambour en acier de diamètre intérieur 711 mm et de longueur intérieure 508 mm, d'une plaque saillante, et d'une ouverture de 150 mm de large. Le tambour est entraîné en rotation par un moteur électrique à une vitesse de 31-33 tr/min. La machine est équipée d'un compteur automatique ce qui permet l'arrêt lorsque le nombre prédéfini de rotations est accomplies. Le tambour est équipé d'un système de blocage qui permet de maintenir l'ouverture du tambour en position supérieure pour un placement facile des échantillons.

Un plateau permet la récupération des échantillons et des boulets en fin d'essai.

Cette machine peut être livrée dans un caisson de protection phonique muni d'un micro interrupteur coupant la rotation en cas d'ouverture. Ce caisson est tapissé de mousse acoustique pour un environnement plus calme

La machine est livrée avec un plateau de récupération, les boulets doivent être commandés séparément.



	UTA-0600	UTA-0601
Dimensions	850x1000x1100 mm	1100x1150x1250 mm
Poids (approx.)	350 kg	505 kg
Puissance	750 W	750 W

